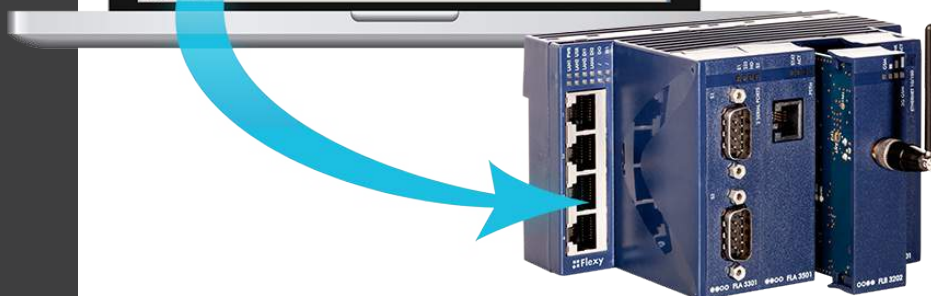


**Crea il tuo  
sinottico degli  
impianti remoti**

**viewON**  
for eWON



**Editor Web  
HMI per  
eWON**



# Cos'è viewON?

viewON è un ambiente grafico utilizzato per progettare pagine HMI animate per eWON Flexy. Integrato come pagina Web, viewON trasforma eWON Flexy in una potente interfaccia remota contenente sinottici completi di diversi oggetti e animazioni.

## Vantaggi principali:

### ACCESSO IMMEDIATO A DATI E KPI

Le funzionalità del Web HMI possono cambiare in modo radicale le operazioni di accesso remoto, fornendo agli utilizzatori un servizio in tempo reale delle apparecchiature remote e di altre risorse.

### CONFORME HTML 5 E CSS 3

viewON è una HMI basata sul Web con supporto Web HTML5 e CSS3, che consente la totale compatibilità con qualsiasi dispositivo mobile (tablet, smartphone). Non è richiesta installazione, poiché è visualizzabile da qualsiasi browser Web.

### MIGLIORA LE FUNZIONI DI DIAGNOSTICA REMOTA

viewON offre le funzioni grafiche utilizzabili nella creazione di una potente dashboard remota ai fini diagnostici e di monitoraggio: cronologia e riconoscimento degli allarmi, trend storici e in tempo reale.

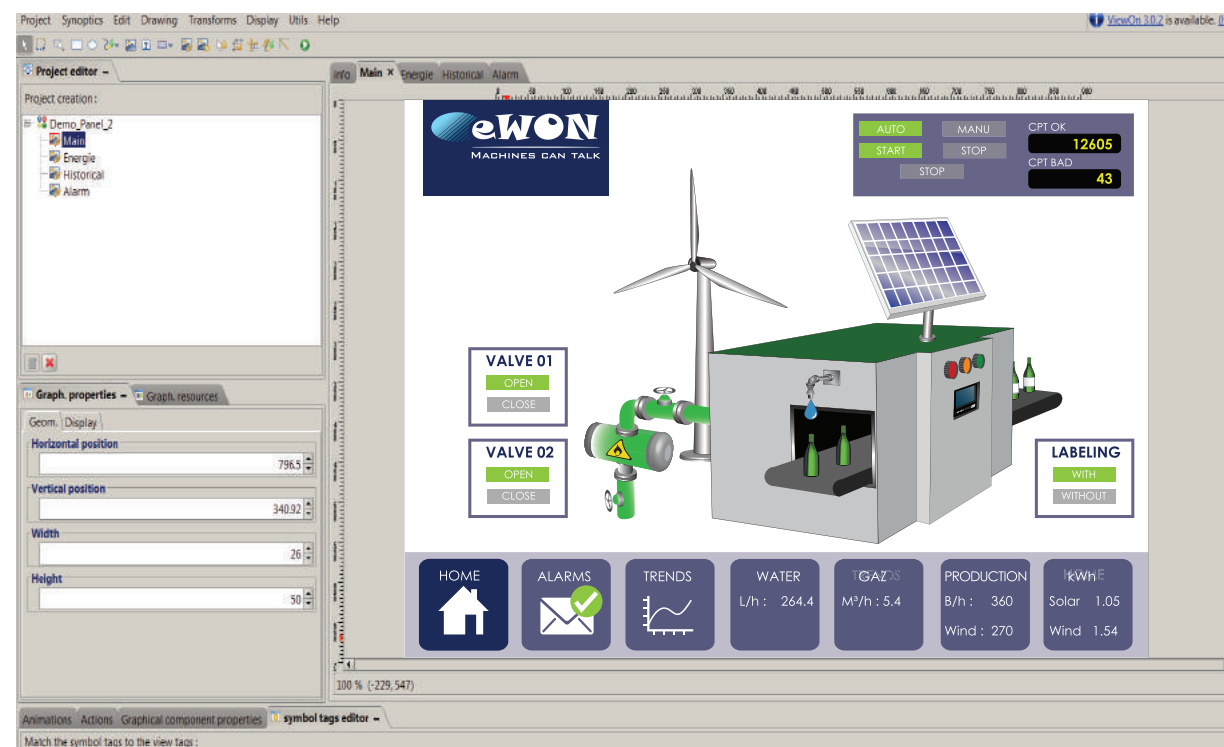
### SEMPLICE E SICURO, SENZA PROGRAMMAZIONE

viewON consente ai costruttori di impianti e agli integratori di sistemi di creare pagine di HMI Web, in una manciata di minuti, con pochissimi clic e senza disporre di particolari competenze del Web o conoscenze tecniche. Integrato nel server Web eWON, la HMI di viewON 3 può essere visualizzata ovunque utilizzando la soluzione per connettività remota su cloud Talk2M o l'appliance eFive su VPN.

### MERCATI E APPLICAZIONI DI RIFERIMENTO



# Visualizza e monitora gli impianti a distanza via Internet per accedere al processo in tempo reale con viewON



Accesso remoto ovunque, in qualsiasi momento con M2Web e Talk2M

M2Web



VPN



## Caratteristiche principali:

### ALLARMI

È possibile aggiungere lo storico e il riepilogo degli allarmi in tempo reale come componente grafico predefinito. La possibilità di acknowledge degli allarmi consente di ridurre in maniera considerevole le costose interruzioni e di rispondere con celerità a situazioni critiche.

### TREND GRAFICI

viewON consente di passare agevolmente dai dati in tempo reale ai dati storici con una sola operazione. È possibile ingrandire qualsiasi area portando il cursore sulla zona d'interesse del trend. viewON permette di esaminare tutti i grafici che si desidera, per verificare i dati selezionando archi temporali differenti.

### LIBRERIA DEI SIMBOLI

I simboli della libreria possono essere utilizzati direttamente oppure personalizzati a piacimento. È possibile creare e migliorare la libreria dei simboli utilizzando il menu Synoptics.

### SIMULATORE

Risparmio di tempo e denaro grazie al simulatore integrato per provare le animazioni create, senza doverle caricare sul dispositivo eWON. Interfaccia WYSIWYG (What you see is what you get)!

### TAG I/O

Ogni elemento e simbolo grafico può essere collegato a un tag specifico (booleano o analogico) archiviato nel dispositivo eWON. È possibile monitorare i tag interni. L'elenco dei tag può essere importato nel progetto con una semplice operazione. È disponibile la funzione di script in linguaggio BASIC per personalizzare le applicazioni e adeguarsi a requisiti di sistema specifici.

### SCHEDE SINOTTICHE

viewON mette a disposizione un ambiente di editing grafico con una gamma completa di primitive grafiche da cui poter creare i simboli grafici. Ciascun elemento grafico può essere modificato individualmente, scegliendo trasparenza, stile di riempimento con effetto gradiente lineare o circolare, stile di linea, orientamento, ecc. Inoltre, ciascun elemento grafico può essere animato singolarmente. Le potenti animazioni disponibili, come rotazione, traslazione, grafici a barre e colore in base allo stato, danno vita ai dati e permettono di comprendere più rapidamente le informazioni visualizzate.



# Visualizza e controlla gli impianti a distanza via Internet per accedere al processo in tempo reale

## Caratteristiche tecniche:

HMI Web	
Tecnologia	Basata su HTML 5 e CSS 3, nessuna installazione richiesta
Server Web eWON	Da 1 a 3 MB di spazio di archiviazione per le pagine Web (a seconda della configurazione di memoria) Numero di pagine estremamente ridotto
Firmware eWON	Firmware 5.4 o successivo Ottimizzato per Firmware 8.0 o successivo
Strumenti di disegno	Pulsante, casella di controllo, pulsante di attivazione/disattivazione, editor di numeri, cursore, riepilogo degli allarmi, cronologia degli allarmi, barra dei menu, trend Rettangoli e quadrati, ellissi e cerchi, linee e curve di Bézier Simboli della libreria, completamente vettorizzati, formato SVG
Compatibilità	Compatibile con tutti i modelli eWON Flexy e 4xxxCD
	Compatibile con i servizi Talk2M Free+ e Pro, eCatcher e M2Web
	Compatibile con tutti i browser Internet moderni (JS, HTML5, SVG) su piattaforme mobili (Android, iOS, Windows Phone)
Editor HMI Web	
Sistema operativo	Windows XP (SP3), 7 o 8
Lingue	Inglese, francese
Comunicazione con eWON	Importazione del database di nomi dei tag eWON Compilazione ed esportazione automatiche delle pagine
Debugger	Debugger integrato nelle animazioni di prova

## Rif. ordinazione:

VW30001	1 licenza perpetua, aggiornamenti gratuiti
---------	--

## A proposito di Talk2M:



Talk2M è il primo servizio cloud sicuro per la connettività industriale. Con server in tutto il mondo, Talk2M offre una soluzione altamente affidabile, efficiente e sicura per la connessione da remoto delle macchine. Talk2M è in grado di gestire migliaia di account e di connessioni al giorno e offre funzionalità di monitoraggio delle connessioni con audit trail completo.

[www.ewon.biz/talk2m](http://www.ewon.biz/talk2m)

## A proposito di eWON Flexy:



eWON Flexy è il primo gateway dati e router M2M modulare industriale progettato per OEM e integratori di sistemi. Grazie alla sua flessibilità, è in grado d'integrare dispositivi remoti in un ambiente in cui le tecnologie di comunicazione sono in costante evoluzione; può inoltre comunicare con un'ampia gamma di apparecchiature sul campo, indipendentemente dal protocollo utilizzato.



[www.ewon.biz/flexy](http://www.ewon.biz/flexy)

**HMS - Sweden (HQ)**  
Tel : +46 35 17 29 00 (Halmstad HQ)  
E-mail: sales@hms-networks.com

**HMS - Belgium (eWON)**  
Tel: +32 67 895 800  
E-mail: ewon@hms-networks.com  
22 Av. Robert Schuman  
1400 Nivelles  
Belgique

**EFA Automazione SpA**  
Via Isola Guarnieri 13  
20063 Cernusco Sul Naviglio (MI) Italy



T: +39 02 92113180  
F: +39 02 92113164  
E: ewon@efa.it