

LA SUPERVISIONE NELLA PRODUZIONE DI ACCUMULATORI PASSA PER CITECTSCADA

CLIENTE

SOVEMA S.p.A.
VILLAFRANCA (VR),
ITALIA

PROGETTO

IL SISTEMA DI SUPERVISIONE CITECTSCADA DI CITECT, MARCHIO AUSTRALIANO DISTRIBUITO IN ITALIA DA EFA AUTOMAZIONE, RAPPRESENTA UN VALIDO AIUTO PER SOVEMA, AZIENDA CON UN RUOLO PRIMARIO NELLA PROGETTAZIONE DI MACCHINE PER LA PRODUZIONE DI ACCUMULATORI E BATTERIE.



VILLAFRANCA (VR), ITALIA — Sovema S.p.A. rappresenta il tipico caso di industria italiana con un mercato solido e ambizioni di crescita comprovate da una pluriennale esperienza e da un know-how valido e competitivo: con sede a Villafranca, in provincia di Verona, Sovema è attiva dal 1969 e specializzata nella progettazione e produzione di soluzioni personalizzate in grado di soddisfare tutte le esigenze dei clienti nel settore delle macchine per la produzione di accumulatori. Da realtà locale altamente specializzata, Sovema si è sempre più allargata e con il tempo è diventata un gruppo operativo in tutto il mondo, con filiali presenti nei mercati strategici di Cina e Stati Uniti.

L'APERTURA PRIMA DI TUTTO

La necessità di effettuare le operazioni di supervisione e telecontrollo in remoto hanno spinto Sovema a cercare soluzioni che contribuissero ad ottimizzare il processo pro-

duttivo. Dall'esigenza di ricorrere ad applicazioni che permettessero di migliorare l'efficienza della catena produttiva deriva la scelta di dispositivi con caratteristiche ben precise, su tutte la possibilità di dialogare con sistemi diversi senza eccessivi stravolgimenti a livello di progettazione delle varie applicazioni, e l'apertura a diversi standard.

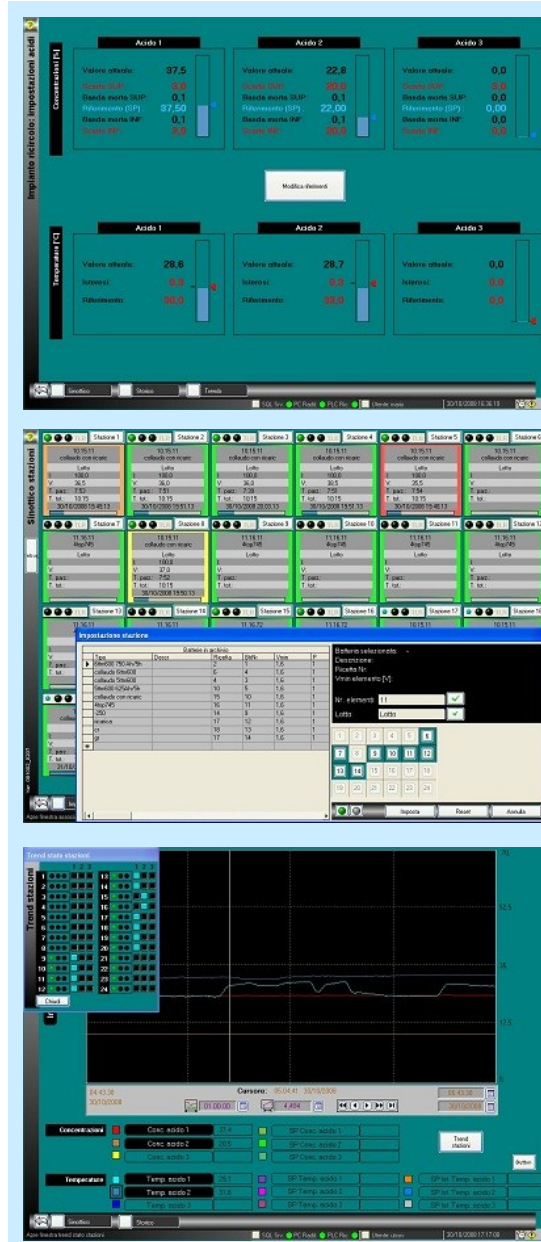
A sostenere Sovema è giunta EFA Automazione, nello specifico con il software per la supervisione CitectSCADA di Citect e i gateway a marchio eWon. L'apertura a diversi standard di comunicazione è stata senza dubbio la chiave di volta che ci ha spinto ad adottare questi sistemi; per quanto riguarda il supervisore la sua intrinseca capacità di dialogare con PLC o protocolli diversi, mentre nel caso di eWon è stata la possibilità di fare teleassistenza su diversi impianti in remoto attraverso un unico dispositivo.



CITECTSCADA È AFFIDABILITÀ IN CRESCITA

CitectSCADA è il software di supervisione di Citect, distribuito in Italia da EFA Automazione. Si tratta di una soluzione unica, integrata e scalabile in grado di gestire tutte le necessità di monitoraggio e controllo di un processo produttivo, caratterizzata da affidabilità, facilità di utilizzo e contenimento dei costi.

In collaborazione con EFA Automazione, Sovema ha sviluppato diversi progetti. Si tratta di applicazioni che evidenziano l'expertise che contraddistingue Sovema, ossia la capacità di fornire una "fabbrica chiavi in mano" per la costruzione di accumulatori. Nello specifico, queste applicazioni riguardano strutture di formazione con funzione di supervisione e gateway nell'impianto che coordina la gestione degli acidi in simultanea con i rad-drizzatori. Il supervisore CitectSCADA è stato poi utilizzato anche per il controllo delle camere di curing (impianti che si occupano della stagionatura delle piastre inerti che andranno a comporre poi le batterie), nella supervisione di una linea di assemblaggio e in un mulino, una macchina che serve per produrre ossido di piombo, componente principale delle batterie al piombo. Inizialmente si è introdotto il supervisore in un unico reparto, e man mano che aumentano le esigenze di tracciabilità, di riconoscimento dei componenti, di documentazione di determinati standard di processo, si è allargato il raggio d'azione di questo tipo di sistema.



ACCUMULATORI SOTTO CONTROLLO

LA FLESSIBILITÀ CHE PIACE

Il primo progetto affrontato ha portato alla creazione del supervisore per le camere di curing: un'applicazione non particolarmente impegnativa dal punto di vista delle esigenze da soddisfare, e per questo perfetta per introdurre CitectSCADA e testarne il comportamento; il riscontro è stato buono e di lì la decisione di proseguire con il sistema di supervisione Citect è venuta naturalmente. L'applicazione più estesa riguarda l'impianto di ricircolo, cui poi sono seguite quelle del mulino e della linea di assemblaggio.

Oltre all'apertura e flessibilità, un'altra carta vincente di CitectSCADA si è rivelata essere la possibilità di scrivere delle parti in codice all'interno del supervisore per compiere personalizzazioni, effettuare analisi di lavori di una certa complessità e quindi scalare in base alle necessità.

L'introduzione del sistema di supervisione CitectSCADA ha evidenziato una serie di vantaggi pratici nelle macchine per la produzione di accumulatori progettate da

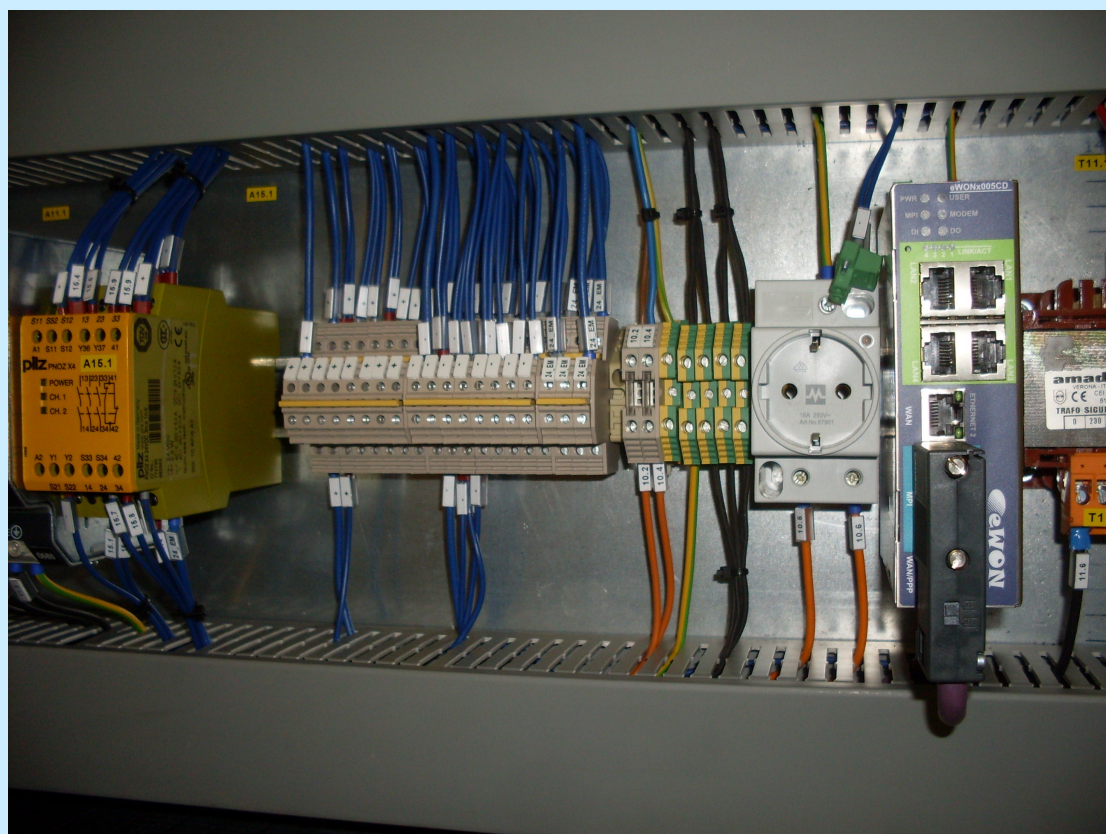
Sovema. Uno degli aspetti che hanno convinto Sovema è la possibilità di fornire il supervisore a prescindere dal sistema di controllo specifico che viene adottato sulla macchina. Con pochi adattamenti è stato possibile utilizzare lo stesso progetto per più installazioni indipendentemente dal sistema di controllo di ogni singola applicazione. Ora la relazione commerciale tra Sovema ed EFA Automazione continua da qualche anno, segno della soddisfazione da parte di entrambi.

IL VANTAGGIO DEL CONTROLLO DA REMOTO CON EWON

Il rapporto con EFA Automazione è andato progredendo nell'ottica della collaborazione.

La prima applicazione, relativa alle camere di curing, è stata sviluppata assieme al tecnico EFA, mentre i supervisori degli impianti ricircolo, che hanno richiesto un impegno dal punto di vista dello sviluppo più importante, sono state realizzate col supporto di sviluppatori EFA esterni. In tutti i casi Sovema ha apprezzato

"OLTRE ALL'APERTURA E FLESSIBILITÀ, UN'ALTRA CARTA VINCENTE DI CITECTSCADA SI È RIVELATA ESSERE LA POSSIBILITÀ DI SCRIVERE DELLE PARTI IN CODICE ALL'INTERNO DEL SUPERVISORE PER COMPIERE PERSONALIZZAZIONI, EFFETTUARE ANALISI DI LAVORI DI UNA CERTA COMPLESSITÀ E QUINDI SCALARE IN BASE ALLE NECESSITÀ"



L'UNIONE FA LA FORZA PRODUTTIVA

zato la disponibilità di EFA nel rispondere ai dubbi e nell'aiutare a massimizzare l'efficienza del sistema, tramite un help desk telefonico preparato e sollecito. Infatti in Sovema sono presenti anche altri prodotti distribuiti da EFA Automazione: si tratta degli switch Sixnet e dei gateway eWon.

Il gateway eWon per il telecontrollo presenta il vantaggio di poter dialogare con i vari componenti intelligenti dell'impianto anche di diversa fornitura. In questo modo è possibile sfruttare un unico punto di accesso per accedere a diverse apparecchiature.



QUESTO DOCUMENTO È STATO REALIZZATO GRAZIE A:

Sovema S.p.A.
Via Spagna, 13
37069 Villafranca, Verona
Tel. +39 045 6335711
Fax +39 045 6303911
www.sovema.it
sovema@sovema.it

Per ulteriori informazioni potete contattare:
EFA Automazione s.r.l. Via S. Aleramo, 2—20063 Cernusco Sul Naviglio (Mi)
tel. +39 02 92113180, Fax +39 02 92113164—www.efa.it—info@efa.it

©2009 Efa Automazione s.r.l.. Tutti i diritti sono riservati Questo documento è protetto dalla legge di copyright. La riproduzione, anche parziale, è strettamente vietata, sia essa in formato cartaceo oppure elettronico previa autorizzazione scritta di Efa Automazione s.r.l.

