



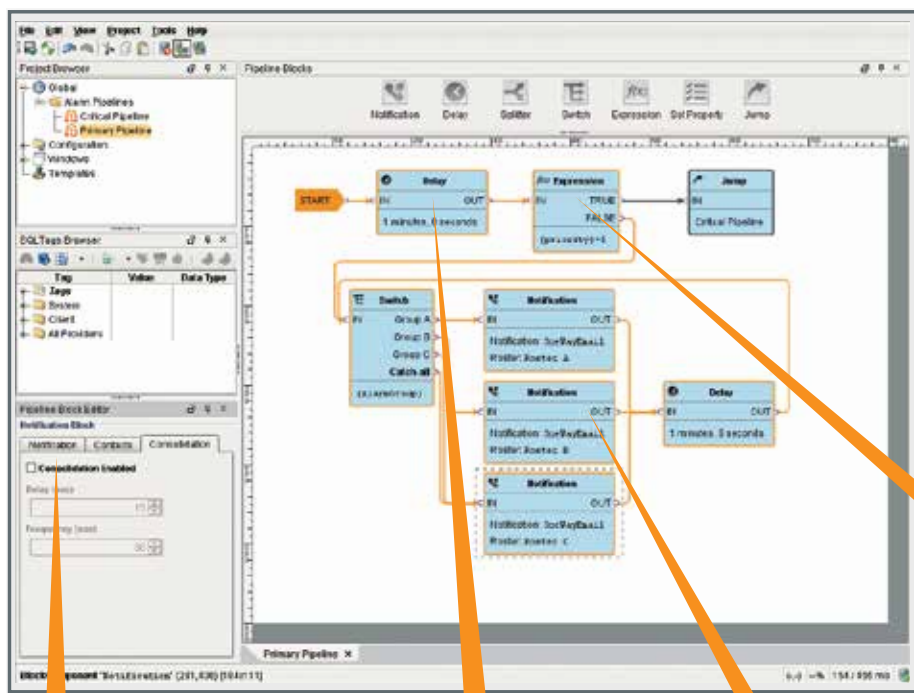
Moduli Notifica Allarmi

Ignition HMI / SCADA

Grazie ai moduli Notifica Allarmi, Notifica SMS e Notifica Vocale di Ignition, potrete realizzare un sistema avanzato di gestione allarmi, su misura per la vostra applicazione, per inviare, ricevere e riconoscere le notifiche allarme via email, SMS o chiamata vocale.

Pipeline di Notifica Allarme

Le notifiche allarme sono completamente personalizzabili e permettono di inviare notifiche a chiunque, in qualsiasi momento e per qualsiasi ragione. Le pipeline di notifica controllano quanto avviene tra il momento in cui si attiva un allarme e il momento in cui questo viene inviato al personale preposto. L'interfaccia drag&drop rende semplice la configurazione di qualunque scenario di gestione degli allarmi e consente di realizzare una serie di pipeline personalizzate, che includono le funzioni di "Consolidation", "Delay", "Selection" ed "Escalation" (vedi figura).



Funzionalità:

- Pipeline di Notifica Allarme
- Controllo Totale delle Notifiche
- Modifica in Tempo Reale dei Gruppi di Notifica
- Invio e Riconoscimento Allarmi tramite Email
- Notifiche tramite Messaggio di Testo
- Notifiche tramite Chiamata Telefonica

Sistemi operativi supportati:

- Windows Server 2003/2008/2012
- Windows XP, Vista, 7 e 8
- Ubuntu Linux 8.04 o successivo
- Altri sistemi operativi che supportano Java SE 6+*

Requisiti di sistema:

- Ignition v7.6 o successivo
- Java SE 7+ (server)
- Java SE 6+ (client)
- 1024 MB RAM
- 1GB di spazio libero su HD (i requisiti cambiano in base all'utilizzo)

*Ignition è compatibile con tutti i sistemi operativi che supportano Java 6. Supporto completo solo per i sistemi operativi sopra riportati.

Escalation:
Invia gli allarmi con priorità più elevata a gruppi o contatti diversi.

Consolidation:
Combina diversi allarmi in un unico messaggio cumulativo.

Delay:
Ritarda l'invio di una notifica fino a quando non richiede un intervento.

Selection:
Per notificare allarmi diversi a gruppi di contatti diversi.



HMI • SCADA • MES Software



800.266.7798
www.inductiveautomation.com



+39 02.92113180 r.a.
www.efa.it - info@efa.it

Controllo Totale delle Notifiche

Il modulo Notifica Allarmi consente di avere un controllo completo di chi debba ricevere le notifiche e quando. Gli utenti possono essere organizzati in gruppi di notifica secondo il proprio ruolo. Quando una notifica allarme viene inviata, viene indirizzata all'intero gruppo; il sistema poi valuta lo stato di ciascun utente ed invia la notifica esclusivamente a coloro che sono effettivamente in servizio in quel momento.

Modifica in Tempo Reale dei Gruppi di Notifica

Utilizzando i gruppi di notifica è possibile modificare la reperibilità degli operatori, assegnare i ruoli e specificare

a chi devono essere inviate le notifiche nei vari blocchi delle pipeline. Sfruttando diversi livelli di accesso è possibile dare agli operatori la possibilità di modificare in tempo reale la propria reperibilità, cosicché in caso di non disponibilità, la notifica venga automaticamente inviata ad un altro operatore in servizio.

Invio e Riconoscimento Allarmi tramite Email

Il modulo Notifica Allarmi permette di impostare l'invio ed il riconoscimento di notifiche allarme tramite email (richiede un server SMTP).



Notifiche tramite Messaggio di Testo

Con il modulo Notifica SMS è possibile inviare e riconoscere le notifiche allarme tramite messaggio di testo. La notifica tramite SMS è un metodo efficace ed immediato che semplifica e velocizza la risposta da parte degli operatori.

Questo modulo richiede l'installazione del modulo Notifica Allarmi ed un modem Airlink LS300 con attivato un abbonamento dati e SMS (non inclusi).



Notifiche tramite Chiamata Telefonica

Con il modulo Notifica Vocale è possibile inviare e riconoscere le notifiche allarme tramite chiamata telefonica. La tecnologia di sintesi vocale avvisa gli operatori con una telefonata e consente loro di effettuare il riconoscimento dell'allarme mediante un semplice codice.

Il modulo Notifica Vocale supporta diverse lingue e permette agli utenti di ricevere le notifiche nella propria lingua preferita (i moduli Lingua addizionali devono essere acquistati separatamente).

Il sistema di notifica vocale tramite SIP / VoIP può essere collegato ad un apparecchio telefonico VoIP o ad un servizio VoIP online come Skype, oppure collegato ad una linea telefonica standard tramite un gateway telefonico.

Questo modulo richiede l'installazione del modulo Notifica Allarmi ed un servizio compatibile SIP / VoIP, come un server VoIP d'ufficio o Skype Connect, o in alternativa un gateway ATCOM IP01 con opzione FXO, per il collegamento ad una linea telefonica analogica (non inclusi). Eventuali moduli Lingua addizionali per il supporto multilingua delle notifiche allarme devono essere acquistati separatamente.



I moduli Notifica Allarme, Notifica SMS, Notifica Vocale e i moduli Lingua addizionali sono disponibili per il download all'indirizzo

www.inductiveautomation.com