



Costruire la connettività per il packaging

Il cuore di Industria 4.0 è la connettività. Sfruttando i gateway/router di HMS Networks, distribuiti e supportati in Italia da **Efa** Automazione, parte del gruppo Relatech, le macchine di Cama Group sono in grado di assicurare evidenti benefici per l'utilizzatore finale, oltre che per il costruttore stesso. Con la connettività evoluta, diventa semplice ed efficiente collegarsi alla macchina.

A cura della redazione



Per gestire in rete macchine complesse occorre utilizzare prodotti di connettività flessibili e affidabili, sia per il costruttore, sia per l'utilizzatore finale e Cama Group ha scelto i router/gateway Ewon Cosy 131 e Flexy 205

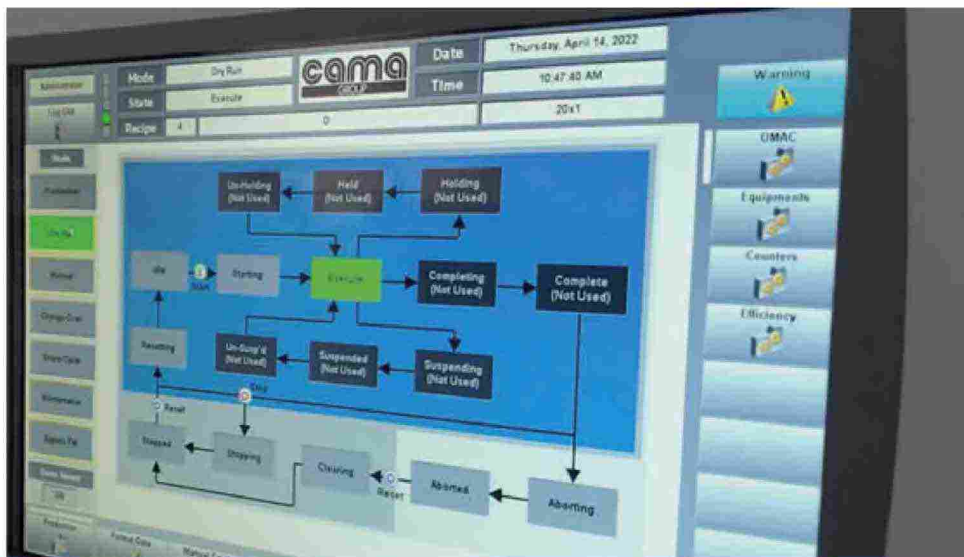
A FIL DI RETE

<https://camagroup.com>
www.hms-networks.com
www.efa.it

Le fondamenta di Industria 4.0 poggiano in buona parte sulla connettività. Una tecnologia che consente di abilitare numerose funzioni utili a costruttori e utilizzatori di macchine.

Conoscere da remoto e in tempo reale le condizioni operative, ricevere alert in caso di necessi-

tà, disporre di dati sufficienti ad abilitare la manutenzione predittiva e ridurre al minimo i fermi inattesi sono qualità ormai fondamentali per qualsiasi fabbrica moderna. Dal punto di vista di un costruttore, implementare una simile tecnologia può apparire complesso, ma scegliendo i prodotti giusti e i partner più affidabili è possibile ottenere



La soluzione impiegata è in grado di garantire un'estesa connettività e piena compatibilità con qualsiasi PLC

il massimo con il minimo sforzo. È il caso di **Cama Group**, eccellenza italiana che vanta 40 anni di esperienza nella progettazione e costruzione di macchine per il packaging che, per i suoi sistemi, che vengono esportati in tutto il mondo, ha scelto le soluzioni di connettività **Ewon** di **HMS Networks**, distribuite e supportate in Italia da **Efa Automazione** - gruppo **Relatech**.

La sfida della connettività

Cama Group è riconosciuta come azienda moderna e votata all'alta tecnologia: investe infatti ogni anno il 5% del proprio fatturato in ricerca e sviluppo ed è alla costante ricerca di partner che sappiano offrire un elevato livello di innovazione. Una prerogativa insita nella visione del fondatore Paolo Bellante che, dal 2003, è stata fatta propria dai figli Daniele (CEO) e Annalisa (HR) che gli sono subentrati nella gestione dell'azienda.

Cama Group è apprezzata in tutto il mondo per la propria offerta di macchine **wrap-around**, **multi-imballo**, **formatrici**, **incartonatrici**, **robot** e in generale di tutto ciò che occorre nel settore del **packaging secondario** e, a parte alcune soluzioni per il mondo del caffè e del cioccolato, ovunque non sia necessario trattare il prodotto 'nudo'.

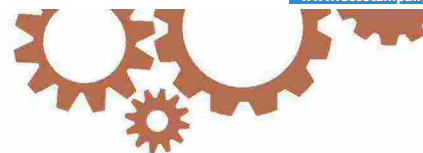
Un altro punto di forza dell'azienda è l'offerta di

soluzioni robotizzate a 2 assi, la famiglia **RB001**, o a cinematiche parallele **Delta Triaflex**, entrambe di progettazione e costruzione esclusiva Cama, che uniscono affidabilità, prestazioni e flessibilità operativa. A seconda delle applicazioni, infatti, questi sistemi possono essere utilizzati per varie attività, anche in abbinamento a sistemi di riconoscimento prodotti basati su visione artificiale.

"I nostri clienti sono alla ricerca di macchine e impianti capaci di coniugare efficienza, affidabilità e sostenibilità", spiega Cristiano Pignatale, Electrical Engineering Department Manager di Cama Group, "Un mix complesso, che impone di volta in volta scelte specifiche. Ecco perché difficilmente dai nostri stabilimenti escono due macchine uguali: è questa una sfida tecnologica che ci spinge verso la ricerca di soluzioni sempre all'avanguardia". Sul fronte della connettività il discorso può farsi complesso. Non basta disporre di una scheda di rete cablata o di un wi-fi per fregiarsi di questa definizione: è necessario integrare il tutto nell'infrastruttura dell'utente, spesso già presente e non modificabile.

Vantaggi della connettività evoluta

Per abilitare la comunicazione tra macchina e rete aziendale, Cama Group ha scelto le soluzioni di



connettività Ewon distribuite in Italia da **Efa** Automazione, che è parte del gruppo Relatech.

Ewon Cosy 131 è un gateway industriale per l'accesso da remoto compatto e flessibile, in grado di interfacciarsi con la maggior parte dei PLC in commercio. Cosy 131 offre un livello di flessibilità applicativa molto elevato, con connettività LAN, Wi-Fi e 4G: quest'ultima è disponibile in versione per il mercato europeo, nordamericano o asiatico, il che consente di soddisfare le differenti esigenze di comunicazione a seconda del Paese di destinazione a cui è diretta la macchina.

Per quelle applicazioni nelle quali è necessario anche raccogliere i dati di processo, **Ewon Flexy 205** presenta le qualità già elencate per Cosy 131, ma con in più la possibilità di acquisire e archiviare dati attraverso, per esempio, il protocollo di comunicazione OPC-UA nella propria memoria interna per ulteriori attività di analisi. "Grazie a questa caratteristica, informazioni come la disponibilità di macchina, i contatori di prodotto o i principali parametri operativi vengono messi a disposizione del cliente per attività di monitoring", prosegue Pignatale. Ewon Flexy 205, inoltre, si rivela estremamente versatile grazie alla possi-

bilità di aggiungere schede di espansione in base alle specifiche necessità del caso: in questo modo il dispositivo si adatta perfettamente alle esigenze del progetto. Le soluzioni Ewon possono comunicare con i sistemi già presenti presso l'utilizzatore finale ove la macchina verrà installata, così come utilizzare il servizio Talk2M, il cloud sicuro di **HMS Ewon**, o qualsiasi altra soluzione cloud - anche proprietaria - utilizzando API, scripting HTTP o lo standard MQTT (Message Queue Telemetry Transport), contribuendo quindi alla realizzazione della fabbrica connessa mediante le tecnologie più consone.

Potenti e flessibili

Chi si occupa della configurazione di reti, in particolare in ambito industriale, sa quanto possa essere complesso mettere a punto questo passaggio. Le specifiche caratteristiche dei dispositivi Ewon, uniti ai servizi di **Efa** Automazione, consentono di affrontare in maniera brillante anche le situazioni più articolate.

"Oltre ad abilitare funzionalità remote, come ad esempio il teleservice, i gateway/router Ewon Cosy 131 e Flexy 205 sono utili anche per gestire gli indirizzi IP delle singole macchine presenti sulla rete interna, assegnando loro un indirizzo IP specifico della rete cliente. In gergo tecnico", precisa Pignatale, "si tratta di nattare (applicare la network address translation o nat, n.d.r.) gli indirizzi della rete del cliente con quelli della rete di Cama Group. Se i clienti chiedono di utilizzare la propria VPN, con questa funzionalità integrata nei prodotti Ewon siamo in grado di garantire la sicurezza delle reti e dei dati attraverso una procedura totalmente trasparente per l'utente".

In assenza di soluzioni VPN cliente, Ewon offre una propria connessione VPN attraverso il cloud proprietario **Talk2M** per assicurare l'accesso alle macchine sia da parte di un eventuale gestionale aziendale, sia attraverso i principali dispositivi mobili (come smartphone e tablet). In occasione di ogni intervento remoto, vengono registrati dei log per assicurare la tracciabilità di ogni intervento: così facendo è possibile risalire all'ID del tecnico che ha avuto accesso alla macchina, alla sua attività ecc.

Sempre in tema di sicurezza, va inoltre sottolineato come i dispositivi HMS Ewon, nell'interconnessione mediante il servizio Talk2M, per il trasferimento dei dati utilizzino un protocollo crittografato.

Cama Group sviluppa e costruisce macchine (wrap-around, formatrici, incartatrici, robot) per applicazioni di packaging secondario





Un supporto tecnico sempre puntuale

La fase di configurazione della macchina all'interno della rete aziendale dell'utilizzatore finale può nascondere alcune criticità. Le variabili da gestire sono molteplici e, come ben sanno i tecnici adibiti a questa funzione, non è sempre semplice venirne a capo poiché occorre integrarsi senza modificarne i parametri.

“Da questo punto di vista, poter contare sull'assistenza fornita dai tecnici di Efa Automazione è per noi una garanzia”, aggiunge Pignatale.

La connettività integrata consente all'assistenza tecnica di Cama, in accordo con il cliente, di accedere da remoto e di verificare eventuali errori o problematiche in modo mirato. In molti casi ciò è sufficiente per risolvere velocemente un gran numero di situazioni di errore, risparmiando i tempi e i costi dell'uscita di uno specialista, così da minimizzare i fermi macchina e i relativi costi.

“Grazie all'impiego dei dispositivi Ewon e alla sempre maggiore attenzione che i nostri clien-



Disponendo di una connettività evoluta, è possibile abilitare la raccolta dati per successive elaborazioni locali o in cloud

“All'occorrenza contattiamo il loro supporto tecnico, utile in particolare quando abbiamo bisogno di supporto per la configurazione delle macchine presso il cliente finale. Ormai c'è un filo diretto, in caso di necessità dialoghiamo con professionisti disponibili e capaci di risolvere ogni nostro dubbio legato ai parametri di configurazione dei diversi dispositivi”.

Vantaggi per tutti

Acquistare una macchina dotata di tecnologia Ewon insieme al servizio **Talk2M Pro** è vantaggioso per il produttore, che ha modo di potersi collegare alla macchina in modo semplice ed efficiente, ma anche per l'utilizzatore finale.

ti pongono sui parametri di efficienza operativa, abbiamo recentemente introdotto un pacchetto di assistenza attiva 24 ore su 24 e 7 giorni su 7. Un'altra opzione sempre più apprezzata è quella legata al monitoraggio dei consumi, un tema davvero di grande attualità, che consente di rilevare con continuità i parametri elettrici e pneumatici per gestire la macchina in ottica di sostenibilità e controllo dei costi. Qualunque sia la richiesta dei nostri clienti, soprattutto in merito alle esigenze di interfacciamento delle nostre macchine con i loro sistemi in ottica 4.0, siamo in grado di esaudirla anche grazie all'utilizzo dei dispositivi Ewon di HMS Network e al supporto che Efa Automazione sa sempre offrirci” ha concluso Cristiano Pignatale.