

È!
CULT

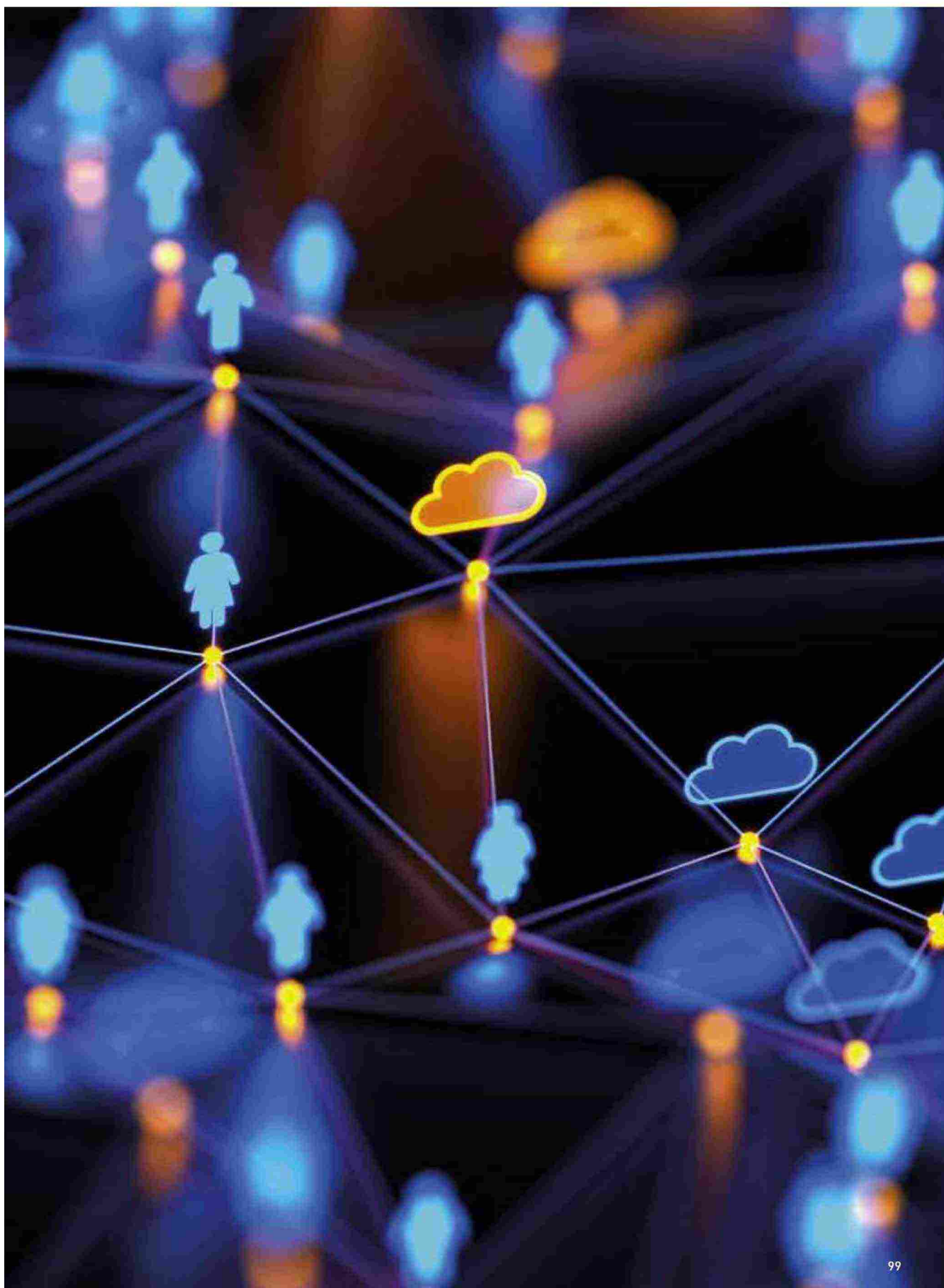
UN'INTERCONNESSIONE REALE ANCHE PER L'AVVENIRE

Il cuore di Industria 4.0 è la connettività. Sfruttando i gateway/router Ewon Cosy 131 e Flexy 205 di HMS Networks, distribuiti e supportati in Italia da **EFA Automazione** - Gruppo Relatech, le macchine di **CAMA Group** - tra i più importanti produttori di soluzioni per il confezionamento - assicurano evidenti benefici per l'utilizzatore finale, oltre che per il costruttore stesso.

DI LUCA MUNARI

Ritaglio stampa ad uso esclusivo del destinatario, non riproducibile.

161303



Ritaglio stampa ad uso esclusivo del destinatario, non riproducibile.

161303

99

È! >CULT



*Per abilitare la comunicazione tra macchina e rete aziendale, CAMA Group ha scelto le soluzioni di connettività Ewon distribuite in Italia da **EFA** Automazione - Gruppo Relatech.*

tà, disporre di dati sufficienti ad abi

più affidabili è possibile ottenere il



CAMA Group è uno tra i più importanti produttori di soluzioni per il confezionamento, con linee e macchine consegnate in tutto il mondo e per tutti i settori produttivi.

e sviluppo ed è alla costante ricerca

2003, è stata fatta propria dai figli del caffè e del cioccolato, ovunque

LA SFIDA DELLA CONNETTIVITÀ

CAMA Group è riconosciuta come

CAMA Group è apprezzata in tutto

Un altro punto di forza dell'azienda è

I gateway/router Ewon di HMS Networks sono tra le soluzioni di punta che **EFA** Automazione distribuisce e supporta su tutto il territorio nazionale per abilitare la connettività di macchine e impianti in ottica OT/IT.





CAMA Group ha scelto i router/gateway Ewon Cosy 131 e Flexy 205 (quest'ultimo nella foto). La soluzione garantisce piena compatibilità con qualsiasi PLC.

che parallele (Delta Triaflex), entram esclusiva CAMA, che uniscono affidabilità, prestazioni e flessibilità ope

scimento basati su visione artificiale.

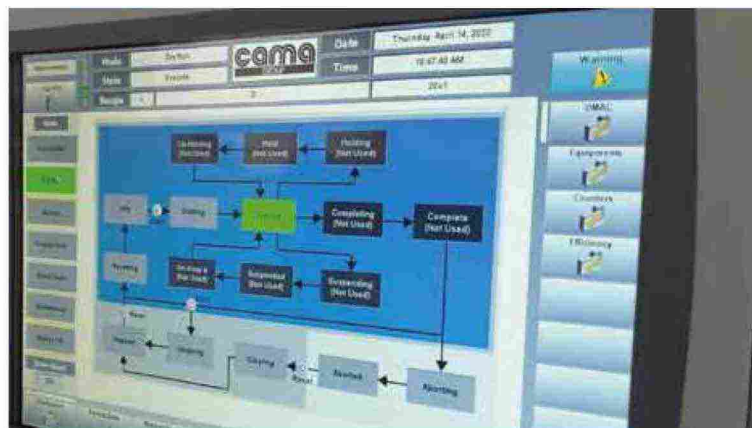
coniugare efficienza, affidabilità e

“Un mix complesso, che impone di volta in volta scelte specifiche. Ecco perché difficilmente dai nostri uguali: è questa una sfida tecnolo

Supporto tecnico sempre puntuale

La fase di configurazione della macchina all'interno della rete aziendale del cliente finale può nascondere alcune criticità. Le variabili da gestire sono molteplici e, come ben sanno i tecnici adibiti a questa funzione, non è semplice venirne a capo poiché occorre integrarsi senza modificarne i parametri.

“Da questo punto di vista, poter contare sull'assistenza fornita dai tecnici di EFA Automazione è per noi una garanzia”, dice Cristiano Pignatale, Electrical Engineering Department Manager di CAMA Group. “All'occorrenza contattiamo il loro supporto tecnico, utile in particolare quando abbiamo bisogno di assistenza per la configurazione delle macchine presso il cliente finale. Ormai c'è un filo diretto, e in caso di necessità dialoghiamo con professionisti disponibili e capaci di risolvere ogni nostro dubbio legato ai parametri di configurazione dei diversi dispositivi”.



Per gestire in rete macchine connesse occorre utilizzare prodotti di connettività flessibili e affidabili, sia per il costruttore, sia per l'utilizzatore finale.

cablata o di un wi-fi per fregiarsi di questa definizione: è necessario

non modificabile.

I VANTAGGI DI SOLUZIONI AVANZATE

latech. Cosy 131 è un gateway in compatto e flessibile, in grado di

vello di flessibilità applicativa mol

Wi-Fi e 4G: quest'ultima è disponi

Per le applicazioni in cui è necessario

Ewon Flexy 205 presenta le qualità

Pignatale. Ewon Flexy 205, inoltre,

espansione in base alle specifiche ne

È! >CULT

so il cliente finale ove la macchina

STRUMENTI POTENTI E FLESSIBILI

Chi si occupa della configurazione di

saggio. Le specifiche caratteristiche

131 e Flexy 205 sono utili anche per

specifico della rete cliente. "In gergo

Partner per la digitalizzazione

I gateway/router Ewon di HMS Networks sono tra le soluzioni di punta che EFA Automazione S.p.A. distribuisce e supporta su tutto il territorio nazionale per abilitare la connettività di macchine e impianti in ottica OT/IT. Attiva da oltre 30 anni in ambito di automazione industriale con competenze e soluzioni specifiche che abilitano la convergenza OT/IT, nel 2022 EFA Automazione è entrata a far parte di Relatech, Digital Enabler Solution Know-how (DESK). Relatech è il partner di riferimento per la Digital Innovation delle imprese ed è alla guida di un gruppo di aziende altamente specializzate nelle Digital Enabling Technologies - quali cloud, cybersecurity, IoT, big data, blockchain, machine learning, ecc. - unite dalla mission comune di supportare i clienti nel loro percorso di trasformazione digitale. Relatech investe costantemente in Open Innovation con un'intensa attività di R&D, svolta da una serie di hub interni che operano in stretta collaborazione con università e centri di ricerca nazionali.



In Cama Group, la sostenibilità è un obiettivo aziendale, che sostiene e definisce molte decisioni operative.

VANTAGGI PER TUTTI

sui parametri di efficienza operati

zio Talk2M Pro è vantaggioso per il

semplice ed efficiente, ma anche per l'utilizzatore finale.

è quella legata al monitoraggio dei

tervento: così facendo è possibile ri

da remoto e di verificare eventua
mirato. In molti casi ciò è suffi