



Martedì 29 Aprile 2025, ore 10:34  
Area Riservata

Newsletter

Abbonamenti

Contatti



CERCA



TECNELAB



Distributore di componenti

CONTACT

HOT TOPIC

Additive Manufacturing

Ambiente

Automotive

Automazione

Attrezzature

Componenti

Cybersecurity

E-Mobility

Efficienza energetica

Elettronica

Energie rinnovabili

Formazione

Gaming

Industria 4.0

Information Technology

Intelligenza artificiale

Logistica

Macchine utensili

Manifestazioni

Metrologia

Progettazione

Robotica

Sostenibilità

Stampa 3D

Trasformazione digitale

Trend economici

Utensili

ON ENERGY

SPS Italia On Tour 2025

SPS Italia 2025

Relatech

SMC

NEWS

OSSERVATORIO

RIVISTE

APPROFONDIMENTI

TEST

FOTOGRAMMI

AGENDA

CULT

NEWSLETTER

CONTATTI

HOME > News > Tecnologie

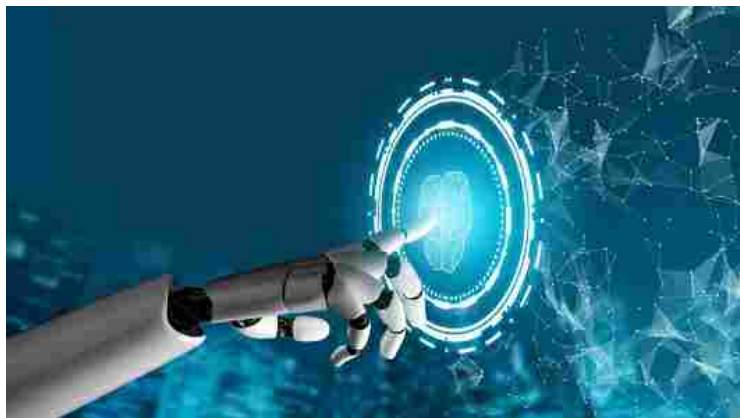
IL FATTO

Ritaglio stampa ad uso esclusivo del destinatario, non riproducibile.

# AI in Action: Relatech ed EFA Automazione a SPS Italia 2025

29/04/2025 16 volta/e

Condividi Articolo



A SPS Italia 2025 Relatech ed EFA Automazione sono protagonisti dell'innovazione basata su una piattaforma AI agentica.

Dal 13 al 15 maggio 2025, l'innovazione torna protagonista a SPS Italia: Relatech insieme a EFA Automazione (padiglione 5, stand G005) sono pronte a stupire. Due realtà all'avanguardia portano in scena "AI in Action", una dimostrazione immersiva e unica che evidenzia il potenziale trasformativo dell'intelligenza artificiale generativa applicata ai processi industriali.

Tra le novità di SPS di quest'anno anche lo stand B004, padiglione 4, presso il Focus AI realizzato in collaborazione con Microsoft, in cui si possono toccare con mano le potenzialità dell'intelligenza artificiale Microsoft, parte integrante dell'offerta Relatech.

## Un'esperienza digitale immersiva

Relatech S.p.A., Digital Enabler Solution Know-How Company (DESK), ed EFA Automazione S.p.A., azienda del Gruppo e punto di riferimento per la connettività industriale, scommettono ancora una volta sull'innovazione tecnologica.



### BBS robot, le sfide dell'innovazione

BBS robot distribuisce robot industriali e cobot, e punta tutto su qualità delle soluzioni offerte, affidabilità e servizio al cliente.



Dopo il successo dello scorso anno, con una macchina che mostrava l'applicazione concreta dell'AI ai processi produttivi, nel 2025 si alza l'asticella con l'introduzione della **prima piattaforma AI agentica** targata **Relatech**.

Basata sull'evoluzione di **RexAI**, questa nuova piattaforma supera il concetto di assistente digitale per trasformarsi in un vero **Agente Intelligente**, capace di rendere l'interazione uomo-macchina più trasparente, instaurando un **dialogo naturale**, continuo e contestuale con intere linee di produzione industriale.

## L'AI diventa protagonista

La demo "**AI in Action**" rappresenta un salto evolutivo nel mondo dell'**automazione industriale**. La tecnologia passa da semplici interazioni vocali a **conversazioni fluide e prolungate**, offrendo un'esperienza immersiva senza precedenti.

I visitatori possono interagire in **linguaggio naturale** con macchinari virtuali, assistendo a **casi d'uso concreti** nel settore **food & beverage**, attraverso la simulazione di una linea di produzione di **marmellata di ciliegie**.

Grazie all'integrazione delle tecnologie **Microsoft**, e in particolare dell'ecosistema **Microsoft Azure**, la demo mette in scena tre applicazioni avanzate di AI:

gestione conversazionale del "**Libro Macchina**";  
assistenza tecnica AI-driven;  
analisi delle performance produttive tramite interrogazioni vocali.

Un esempio concreto di come l'**intelligenza artificiale** possa migliorare la **gestione operativa** e rendere le **linee produttive** più intelligenti ed efficienti.

## RexAI e Microsoft Azure

La presenza di **Relatech** ed **EFA Automazione** a SPS 2025 si rafforza grazie alla **collaborazione strategica con Microsoft**, che permette di esplorare le potenzialità dell'AI integrata nei processi produttivi.

Al **Focus AI** del padiglione 4, stand B004, è possibile approfondire come l'ecosistema **Microsoft Azure** supporti l'evoluzione dei **Digital Twin**, trasformandoli in entità intelligenti e collaborative, capaci di apprendere e co-decidere con operatori umani e sistemi complessi.

Questa sinergia apre nuovi scenari per l'**Industria 5.0**, dove l'**intelligenza artificiale** e la **centralità umana** ridefiniscono l'approccio alla **produzione industriale**.

## Eventi imperdibili

Durante la fiera, **Relatech** ed **EFA Automazione** sono protagonisti di due momenti chiave:

**14 maggio, ore 11:30** – tavola rotonda sull'intelligenza artificiale e automazione nell'Arena padiglione 4;

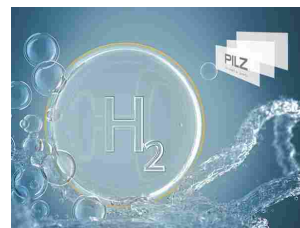
**14 maggio, ore 13:00** – **AI in Action**: la nuova generazione di **Digital Twin** collaborativi per l'**Industria 5.0**.

Il primo appuntamento esplora il ruolo crescente dei **Digital Twin** intelligenti per migliorare **efficienza, resilienza e sostenibilità industriale**. Il secondo speech racconta come gli **AI Agent** trasformino i **Digital Twin** in **partner collaborativi**, aprendo nuove frontiere nella **collaborazione uomo-macchina**.

## Connettività e soluzioni per l'industria intelligente

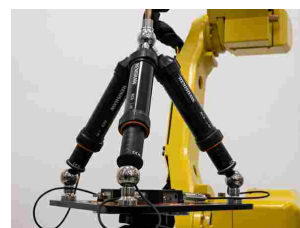
Oltre all'esperienza AI, presso lo stand principale (padiglione 5, stand G005) i visitatori possono scoprire il meglio delle soluzioni di **connettività industriale** offerte da **EFA Automazione**, punto di riferimento per l'industria, in grado di fornire le basi tecnologiche su cui costruire il paradigma **Industry 5.0**, un ecosistema che, potenziato dall'AI, abilita nuove applicazioni per il mondo manifatturiero.

### OSSERVATORIO



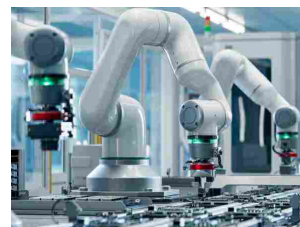
#### Pilz Italia, un futuro green e sicuro

Un focus di Pilz sulla sicurezza funzionale e l'Industrial Security per l'impiego nel settore industria dell'idrogeno.



#### Renishaw, metrologia e celle robotizzate

Il ruolo della metrologia nelle celle robotizzate per produrre è descritto da Kevyn Jonas, direttore e responsabile generale automazione industriale di Renishaw...



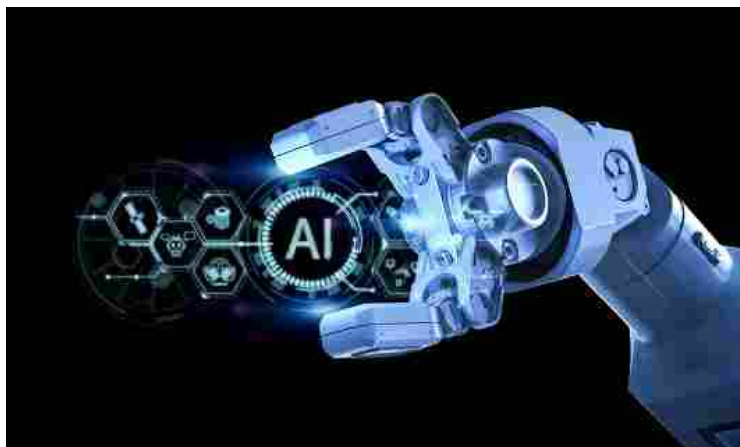
#### PCB, arrivano i robot

Le fabbriche di PCB si basano ancora molto sulla manodopera per tutte le operazioni di contorno: un trend destinato a cambiare con l'arrivo di nuove soluzioni r...

In mostra sistemi avanzati dei brand storici che **EFA** Automazione commercializza da decenni in Italia, come HMS Networks, Kepware, Beijer Electronics, Inductive Automation, AMDT, Hakko di Fuji Electric e Sepasoft.

## Innovazione che guida il futuro

SPS Italia 2025 è l'occasione ideale per scoprire come **Relatech** ed **EFA** **Automazione** stiano guidando il cambiamento tecnologico verso l'Industria 5.0. Due realtà capaci di plasmare il futuro, fornendo soluzioni concrete e innovative a supporto della trasformazione digitale umanocentrica.



La presenza di Relatech ed **EFA** Automazione a SPS 2025 si rafforza grazie alla collaborazione strategica con Microsoft, che permette di esplorare le potenzialità dell'AI integrata nei processi produttivi.

Tags: Automazione Connettività **EFA** Automazione Information Technology  
Intelligenza artificiale Microsoft Relatech SPS Italia 2025 Trasformazione digitale

“

Se vuoi rimanere aggiornato su  
**Intelligenza artificiale**  
iscriviti alla newsletter di tecnelab.it

Condividi Articolo



Manifold di elettrovalvole  
di SMC: fino a 64 stazioni  
in un unico sistema

29/04/2025 1 volta/e

igus a Ipack-Ima 2025:  
soluzioni motion plastics  
per un packaging più  
efficiente

29/04/2025 33 volta/e



### TEST



#### WITTENSTEIN, prodotti e servizi intelligenti

WITTENSTEIN Italia presenta ai prossimi appuntamenti fieristici - SPS Italia e IPACK-IMA - alcune importanti novità sviluppate dal Gruppo.

### TOP TREND



#### Speciale hi-tech: le novità per la primavera 2025

Giocare, lavorare e divertirsi è più facile se si hanno gli strumenti giusti, in grado di offrire prestazioni eccellenti e funzionalità sempre più avanzate.

### ARTICOLI PIÙ LETTI

#### TECNOLOGIE

Da Schaeffler componenti fondamentali per i robot umanoidi

#### SPECIALI