



Venerdì 3 Maggio 2024, ore 12:30 | Newsletter | Abbonamenti | Contatti | Area Riservata



TECNELAB

MITSUBISHI ELECTRIC Automating the World
La soluzione perfetta per il mercato dell'ELETTRONICA



- HOT TOPIC
- Automazione
- Robotica
- Componenti
- Macchine utensili
- Information Technology
- Logistica
- Formazione
- Industria 4.0
- Intelligenza artificiale
- Automotive
- Efficienza energetica
- Metrologia
- Stampa 3D
- Attrezzature
- Ambiente
- Sostenibilità
- Trasformazione digitale
- Gaming
- Additive Manufacturing
- Elettronica
- Progettazione
- Utensili
- Cybersecurity
- Energie rinnovabili
- E-Mobility
- SPS Italia on Tour
- Manifestazioni
- Trend economici
- Aton IT
- Forema
- Istituto Italiano della Saldatura
- MAS Elettronica
- Nidec Drives
- Relatech
- EFA Automazione
- Teledyne Flir

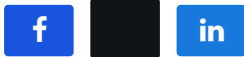
NEWS | OSSERVATORIO | RIVISTE | APPROFONDIMENTI | TEST | FOTOGRAMMI | AGENDA | CULT | NEWSLETTER | CONTATTI

HOME > NEWS > TECNOLOGIE

A SPS Italia 2024, Relatech ed EFA mostrano l'AI applicata ai processi industriali

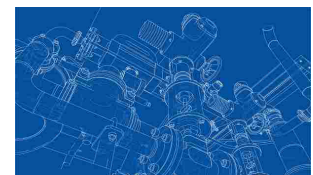
03/05/2024 16 volta/e

Condividi Articolo



Relatech ed EFA Automazione, fedeli alla vocazione innovativa che da sempre le

IL FATTO



Con IVS 2024, il 14 maggio apre a Bergamo la settimana delle valvole

Continua la crescita dell'evento di riferimento per le valvole industriali e le soluzioni di flow control che, a metà mese, richiama a Bergamo l'intera supply c...

OPTO ENGINEERING
OTTICI - TELECAMERE - ILLUMINATORI - SOFTWARE
Progetta, sviluppa e commercializza componenti di visione artificiale.

NUOVO PRODOTTO
Serie LT2PRXP e LT2PRUP
Proiettori di pattern a LED continui e strobo, 40W e 100W.

Modello per ispezione di Alibet.

Scopri tutte le novità di prodotto su:
SPS ITALIA 28-30 MAGGIO 2024 | PAVIA, ITALIA - STAND C403, PAVIGIONE 4
VISION 8-10 OTTOBRE 2024 | BOCCACCIA, GERMANIA - STAND M104

Ritaglio stampa ad uso esclusivo del destinatario, non riproducibile.



contraddistingue, anche quest'anno sono a SPS Italia con novità a dir poco rivoluzionarie. La loro presenza è particolarmente densa di significato per tutti coloro che passano dallo stand G005, padiglione 5, dove possono toccare con mano il potere dell'intelligenza artificiale applicata ai processi industriali.

Che l'AI sia oggi entrata a far parte del lessico del mondo OT è un dato di fatto. Tuttavia, resta ancora tutto da vedere e da dimostrare come e quanto questa tecnologia disruptive venga oggi effettivamente applicata in ambito industriale.

È questo il principio che ha guidato Relatech e la sua controllata EFA Automazione nella scelta di portare in SPS una macchina che mostra concretamente come l'AI e la sua innovativa capacità di interazione con l'uomo siano già una realtà che, oltre a rivoluzionare i paradigmi industriali a noi noti, apporterà grandi vantaggi, molti dei quali ancora da scoprire.

Il principio che guida la dimostrazione si risolve nella soddisfazione di una richiesta puntuale. Il visitatore è servito da un pick & place robotizzato che porge un bicchiere pieno di quelle ciliegie "Tentatrici di Vignola" che da anni rendono gustosa la visita allo stand di EFA-Relatech.

Ma qui è dove tutto inizia. L'interazione con l'uomo, che è vocale e che può avvenire in qualsiasi lingua a noi nota, si affianca e potenzia gli attuali standard di interfacciamento uomo-machina grazie al fattore AI che, per la prima volta, è on-board: l'utente ha infatti accesso a uno scibile che non è frutto di un apprendimento predeterminato.

Si tratta di un tipo di interfacciamento che non ha precedenti e che permette all'uomo di interagire con un'entità che ha accesso, oltre che a tutti i dati di campo, a un sapere universale.

Grazie all'intelligenza artificiale l'uomo può ottenere in virtù di una velocità computazionale e di una capacità logica inedite, informazioni accurate e contestualizzate, che sono frutto di un'elaborazione e di un'analisi dei dati real-time, la cui fruizione è tuttavia disruptive rispetto al tradizionale concetto di interfacciamento offerto da un HMI attuale.

L'AI applicata ai processi industriali

La demo mostra come l'AI possa integrarsi nei tradizionali HMI quale "estensione" degli stessi, che così equipaggiati sono in grado di rispondere alle esigenze di un mondo sempre più digitale e interconnesso, grazie a capacità conversazionali e di analisi dei dati che efficientano, e allo stesso tempo semplificano, l'utilizzo delle macchine da parte degli operatori.

Utilizzando il linguaggio naturale nell'installazione che viene mostrata in SPS si può dunque richiedere di essere serviti da un braccio robotizzato e, allo stesso tempo e con la medesima semplice modalità di interazione, interrogare la macchina per ricevere informazioni sui principali KPI e le performance di esecuzione.

Senza ombra di dubbio la capacità di questa macchina che, a titolo esemplificativo, mostra la potenza dell'AI applicata ai processi industriali, è frutto di una competenza e di un know-how che non si possono improvvisare.

Dietro a questa tecnologia c'è infatti la pluriennale expertise e la summa dell'offerta end-to-end che Relatech ed EFA Automazione sono oggi in grado di offrire a tutte le aziende che hanno intrapreso o che vogliono intraprendere un percorso di digitalizzazione compiuta e sicura, inclusi gli aspetti che riguardano la sicurezza informatica in quanto parte integrante.

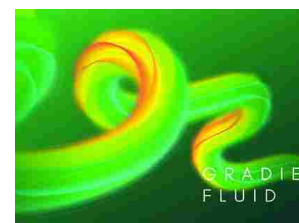


OSSERVATORIO



Do you Speak IO-Link? Sì, e utilizzo la tecnologia di ifm electronic

I master IO-Link di ifm, nelle loro diverse serie, sono una soluzione completa per le esigenze di automazione industriale.



Francesco Perrini: la supply chain è la chiave per le aziende di domani

La supply chain ha un ruolo ben definito nel percorso di transizione delle aziende, come specificato nello Scope 3 del GHG Protocol Corporate Standard. Con il P...



Si tratta delle stesse aziende che credono nell'innovazione e nell'interazione tra l'uomo e la tecnologia, quale condizione essenziale per restare competitivi in un contesto di mercato che non è mai stato così complesso come quello attuale.

La strada dell'innovazione porta allo stand G005 del padiglione 5 di SPS, dove [Relatech](#) ed [EFA Automazione](#) vi attendono per sfogliare e condividere con tutti voi questo nuovo ed eccitante capitolo dell'evoluzione del paradigma industriale del futuro.



Tags: Automazione EFA Automazione Processi industriali Relatech SPS Italia
SPS Italia 2024 Trasformazione digitale

“

Se vuoi rimanere aggiornato su
Intelligenza artificiale
iscriviti alla newsletter di [tecnelab.it](#)

Condividi Articolo

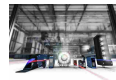


Termocamera FLIR AI
TrafiBot per una gestione

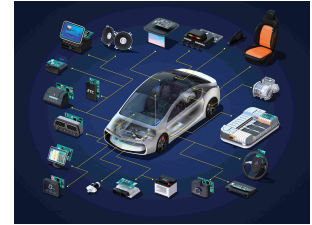
03/05/2024 16 volta/e

wenglor: sensori
intelligenti per qualsiasi

02/05/2024
105 volta/e



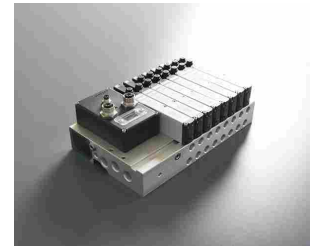
NOTIZIE CORRELATE



Strumenti Hioki per migliorare il consumo energetico nei veicoli elettrici

Combinando l'analizzatore di potenza PW8001 di Hioki, distribuito da Asita, con la sonda della taglia di corrente massima desiderata o della dimensione della pi...

TEST



Elettrovalvole Aignep Serie 16V: modulari e robuste, per applicazioni gravose

Le nuove elettrovalvole Serie 16V di Aignep coniugano caratteristiche di resistenza ed elevate prestazioni a una forte