

# Migliorare senza cambiare

BEATRICE BOSCHETTI

Un sistema MES ha permesso di ridurre la quantità e la durata dei 'downtime'

**A** hold Coffee Company (ACC) mediante l'implementazione di una soluzione MES che si è integrata agevolmente con il sistema ERP preesistente ha ottenuto miglioramenti per quanto riguarda la raccolta di dati realtime relativi ai KPI.

## Soluzione modulare

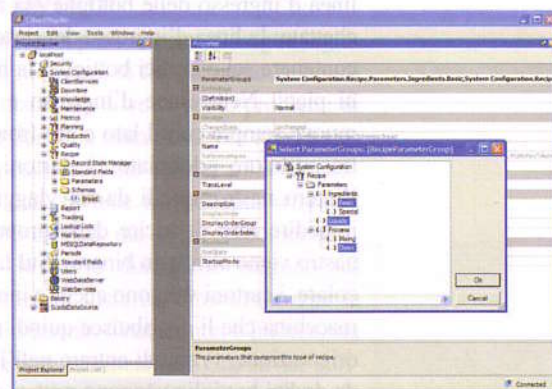
ACC ha dunque scelto il MES di Citect Ampla, che offre un'architettura modulare che ne permette l'impostazione in base alle esigenze dell'utilizzatore. Presso ACC, in particolare, Citect ha implementato il modulo Planner, per la visualizzazione locale e l'ottimizzazione del processo degli ordini, e i moduli Downtime, Production e Metrics, che aggregano informazioni dai sistemi di fabbrica e li presentano, con interfacce 'user friendly', come 'realtime intelligence'; tutti i moduli sono connessi mediante B2MML (Business to Manufacturing Mark-up Language) al sistema Flex Process ERP. Ampla, inoltre, supporta un'attrezzatura gerarchica ad albero conforme a ISA 95: questo porta alla presenza di un punto centrale su cui convergono i dati delle attività di gestione della produzione e dal quale parte il flusso di informazioni; in più, una gerarchia strutturata appropriatamente facilita l'integrazione con i sistemi ERP e EAM, così come con i sistemi di livello più bassi. Il sistema Ampla permette dunque di individuare i reali problemi che portano a rallentamenti della produzione e di mettere a punto piani di ottimizzazione della stessa, tenendo sotto controllo il processo di produzione e le cause di downtime. Presso ACC i miglioramenti relativi ai KPI si sono manifestati attraverso interventi mirati che hanno portato anche a una diminuzione dei fermi macchina; l'OEE è migliorato senza che sia stato necessario effettuare cambiamenti all'attrezzatura o alle modalità di funzionamento delle linee. Per supportare le funzioni di Ampla è stato anche creato un team per identificare i problemi e proporre possibili solu-

zioni elaborate sulla base dell'analisi dei dati. L'implementazione del MES ha poi portato migliorie anche al settore vendite, rendendo disponibili dati numerici precisi sul profitto generato da ogni singolo prodotto e mettendo in luce i prodotti più problematici.

## Manutenzione preventiva

Il sistema si è dimostrato efficace anche per perfezionare le attività di manutenzione preventiva e per raccogliere informazioni importanti riguardo al personale ad essa adibito, ad esempio quelle legate alla quantità di tempo dedicato alla manutenzione online. Le attività di manutenzione vengono anche archiviate nel sistema, così da offrire una maggiore trasparenza tra gli operatori e da permettere accesso rapido alle informazioni che riguardano precedenti manutenzioni del medesimo punto. È inoltre possibile risalire a eventuali problemi già presentatisi e all'efficacia dei rimedi messi in atto. Tutti i dati divengono quindi elementi importanti per la programmazione della manutenzione preventiva, il cui risultato concreto è un miglioramento dell'OEE.

ACC, infine, ha messo in conto un ROI di soli dodici mesi, un vantaggio non trascurabile.



Il MES modulare permette visualizzazione locale e ottimizzazione del processo degli ordini

EFA Automazione readerservice.it n. 30