

UN IMPIANTO DA MODERNIZZARE

Seletec, azienda integratrice di impianti di comando e comunicazione industriale attiva nel settore da più di dieci anni, è stata incaricata di ristrutturare il sistema di monitoraggio delle linee di media tensione di due palazzi nel centro di Milano in cui ha sede la direzione centrale di un importante gruppo bancario italiano. Il progetto rientra in un più ampio lavoro di ristrutturazione degli impianti di alimentazione elettrica, di riscaldamento, di condizionamento ecc. Francesco Savino, responsabile tecnico di Seletec per il progetto, racconta: "Per noi è stato un lavoro importante perché si tratta di un progetto pilota. Abbiamo ristrutturato l'impianto di monitoraggio delle linee di media tensione seguendo criteri nuovi e tecnologicamente avanzati. In sintesi, abbiamo sostituito un sistema non integrabile con un sistema aperto, programmabile ed espandibile. A differenza dell'impianto precedente, realizzato sempre da noi oltre dieci anni fa, l'impianto attuale è integrabile con lo Scada di un altro importante operatore, già in funzione nei due edifici, ed è espandibile. Ciò significa che si adatta a eventuali esigenze che

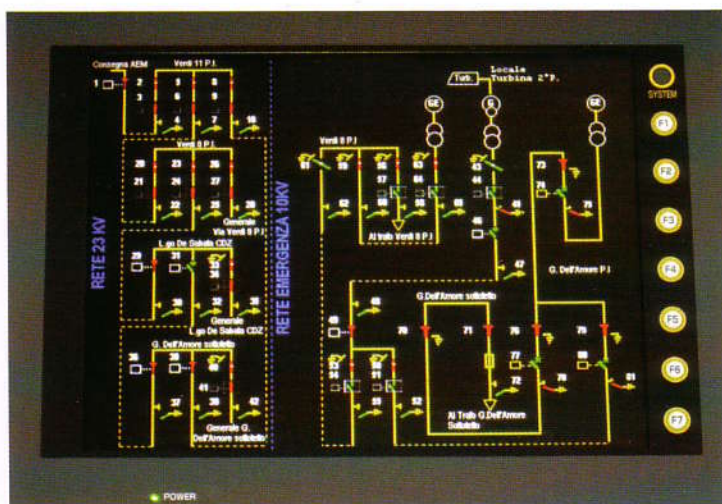
dovessero sorgere nel tempo. Se il risultato risponde alle aspettative, infatti, l'utilizzatore finale potrebbe volere realizzare una ristrutturazione analoga in tutte le filiali e le sedi distaccate. E questo, naturalmente, sarebbe per noi una bella soddisfazione".

MODERNIZZARE L'IMPIANTO

L'impianto di monitoraggio delle linee di media tensione dei due edifici era stato realizzato, come ricordato, da Seletec oltre dieci anni fa, con schede custom e protocollo proprietario. Il progetto di modernizzazione prevede la sostituzione con un impianto dotato delle medesime funzionalità del precedente ma con alcune caratteristiche innovative, ovvero flessibilità in caso di modifiche rese necessarie dal sorgere di nuove necessità, apertura a tecnologie standard e quindi interfacciabilità con altri sistemi, scalabilità nel caso in cui sia necessario acquisire nuove grandezze, affidabilità. Scendendo più nel dettaglio, nelle specifiche del progetto veniva richiesto che tutti i dati acquisiti dai vari moduli I/O nei vari punti degli edifici fossero pubblicati e condivisi su tutti i pannelli HMI e che i due edifici, distanti circa 250 m, fossero interconnessi.

È stato scelto di utilizzare il protocollo Modbus su supporto Ethernet: "È la prima volta che uso Modbus TCP/IP: decisamente Ethernet, per questo tipo di applicazioni, è la tecnologia del futuro, senza confronti con la soluzione precedentemente adottata. Per la connessione dei due edifici abbiamo potuto approfittare, grazie all'utilizzo di un supporto standard quale è Ethernet, della dorsale in fibra ottica preesistente e in funzione per lo Scada" spiega Savino.

I pannelli operatore permettono di visualizzare in modo dinamico lo stato delle linee di alimentazione elettrica; ciascun pannello acquisisce i dati dai moduli I/O di zona a cui è connesso e li trasmette a tutti gli altri



Il pannello operatore Monitouch è stato scelto da Seletec per la modernizzazione di un sistema di monitoraggio di linee di media tensione