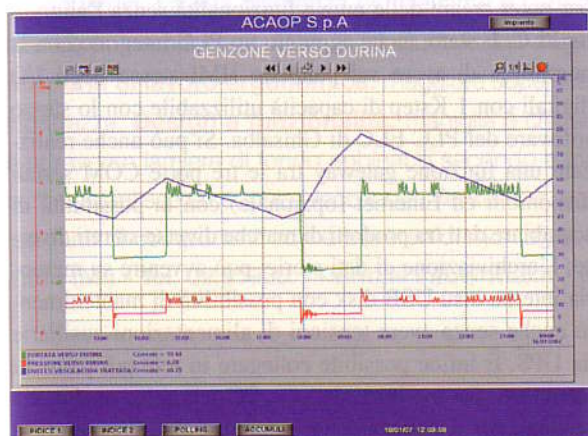


sistema affidabile e flessibile di controllo, monitoraggio e supervisione distribuito in Italia da EFA Automazione, presenta già molte funzioni innovative e una nuova architettura. Il sistema permette di ridurre i costi in modo significativo e di migliorare l'efficienza della produzione ottimizzando l'uso del sistema in tutta la fabbrica. Inoltre, grazie all'utilizzo delle tecnologie più recenti e innovative, come 'advanced clustering' e 'on line change', CitectScada V7.0 sfrutta un'architettura server-client profondamente innovativa: grazie alla funzione clustering, offre un approccio altamente flessibile alla gestione di sistemi complessi, utile per obiettivi quali la centralizzazione del processo, l'espansione del sito o la duplicazione del progetto. Permette anche di ridurre il numero di punti di controllo o server in ciascun sito. In alternativa, se l'obiettivo è espandere il sistema o creare uno specifico sottosistema, CitectScada V7.0 permette di espandere le funzionalità del sistema senza affrontare costi di aggiornamento o sostituzione di server ridondanti. La funzionalità on line change del sistema è stata progettata per minimizzare l'interruzione del flusso produttivo, mantenere un'affidabilità sempre alta e ridurre al minimo i rischi: l'operatore può continuare a monitorare l'impianto mentre le modifiche vengono attuate in tutto il sistema; grafici, tag, allarmi, trend e report sono aggiornati automaticamente quando si effettua una modifica, senza bisogno di far ripartire tutto il sistema e, una volta che il server ha registrato la modifica, tutti i client saranno istantaneamente aggiornati.

Citect readerservice.it n. 78
EFA Automazione readerservice.it n. 79

FAST

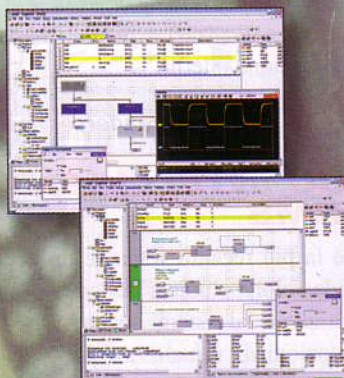
Fast, che da sempre propone sistemi tecnologicamente evoluti, flessibili, affidabili, lancia sul mercato Plant View Overland Scada, il pacchetto grafico di supervisione specializzato per la telegestione di reti tecnologiche, evoluzione dell'ormai storico Plant View. Con Plant View Overland le problematiche legate alla dislocazione sul territorio di molteplici sedi operative, dotate di RTU spesso differenti fra loro, connesse con i più svariati mezzi trasmissivi e protocolli di comunicazione, si risolvono in



logic lab

AMBIENTE DI SVILUPPO INTEGRATO
PLC IEC 61131-3

**Una marcia in più
 per il vostro sistema**



LogicLab è un ambiente di sviluppo PLC per la programmazione di sistemi embedded e PC. Supporta tutti i 5 linguaggi dello standard IEC 61131-3. La facilità e l'immediatezza d'uso degli editor grafici e testuali, le funzioni di drag & drop estese a tutti i contesti del framework, le diverse utility integrate ed i debugger grafici e testuali rendono LogicLab un ambiente di sviluppo efficiente e particolarmente gradevole da utilizzare.

- 5 linguaggi IEC 61131-3 (IL, LD, FBD, ST, SFC).
- Run-time per ogni tipo di piattaforma hardware e software (Windows, Linux, sistemi operativi proprietari real-time).
- Generazione di codice macchina nativo ad alta efficienza per i più comuni processori del mercato.
- Compilazione incrementale e download "a caldo".
- Funzioni di debugging real-time (watch, triggers, trace grafico).
- IDE evoluto con funzioni intelli-sense, drag&drop, undo multilivello (testo e grafici), ricerca simboli ecc.
- Protocolli di comunicazione sia standard (TCP/IP, Modbus, CANopen ecc.) che proprietari.

readerservice.it n.15840

AXEL s.r.l.
 Via del Cannino, 3
 21020 Crosio della Valle (VA) Italy
 T. +39 0332 949600
 F. +39 0332 969315
 www.axelsw.it
 info@axelsw.it

AXEL

SOFTWARE PER AUTOMAZIONE INDUSTRIALE