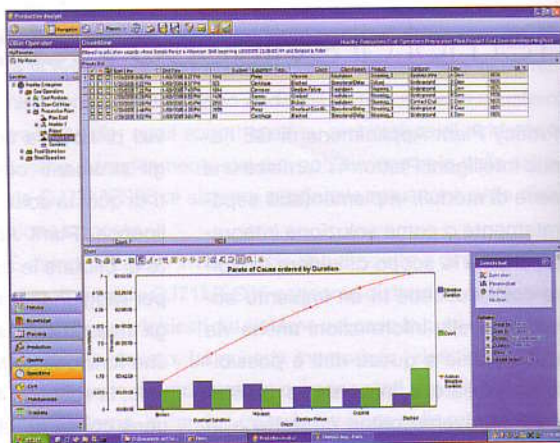


## Perfettamente **integrata**

Ampla, il Mes Citect distribuito in Italia da Efa Automazione, utilizza un approccio non invasivo, modulare e componenti e tecnologie aperte che offrono vantaggi ai sistemi di automazione e It, migliorando l'efficienza e la produttività. Ampla, configurabile attraverso un'unica utility, è una suite integrata di moduli che opera su piattaforma real-time.

Tutti i moduli sono integrati in un sistema gerarchico ad albero, che permette di risparmiare tempo e tagliare sui costi di progettazione quando

si tratta di integrare eventuali nuovi moduli, i quali, operando sulla stessa piattaforma, garantiscono un ulteriore taglio di costi. I dati sono immagazzinati in un database aperto, standard, per esempio MS Sql od Oracle, garantendo l'integrazione con le infrastrutture e il sistema di reporting già in essere. Di recente Ampla ha ottenuto la certificazione Sap Netweaver che ne garantisce una più semplice e produttiva integrazione all'interno di piattaforme di gestione estese all'intera impresa.



**Per informazioni**

**Efa Automazione**

[www.efa.it](http://www.efa.it)

## La potenza **del web**

Le Acg (Applicazioni Contabili Gestionali) di Ibm sono la struttura portante di tutti i processi gestionali integrati nell'area della supply chain con soluzioni web di avanguardia. Piattaforma appositamente creata da Ibm per il mercato italiano alla fine degli anni ottanta, le Acg consentono di gestire in modo integrato i processi aziendali e sono certificate nell'offerta Ibm Express Advantage. Acg Web Edition e Acg for Java, su piattaforma System i, sono dedi-

cate alle piccole e medie imprese; le Acg for Java coprono tutta la catena del valore delle attività aziendali, sono applicazioni web orientate all'architettura Soa, basate su tecnologia Web Services e Portlet Acg nel portale Ibm Workplace Express Services.

Proprio grazie al portale Ibm Workplace Express Services, all'architettura Soa e alla tecnologia dei Web Services, l'utente si può integrare facilmente e in sicurezza con clienti, fornitori e agenti. Scritte in codice Java&Trade, le Acg for Java offrono accesso diretto al DB400 e un'interfaccia grafica di nuova generazione; consentono, inoltre, di consolidare Ibm Websphere Application Server (Was) all'interno del System i e di far coesistere applicazioni Java&Trade e Rpg. Le Acg Express in ambiente Linux&Trade e Windows&Trade, e scritte in Java&Trade, offrono un'interfaccia grafica nativa.

Tra gli ultimi utenti ad aver adottato un'infrastruttura informatica che si

basa su server Ibm iSeries/400 e sull'uso di applicazioni Acg Web Edition c'è Cimberio, azienda che opera nel settore della rubinetteria e che, solo nei due stabilimenti presenti nel novarese, realizza 40/50 articoli nuovi ogni anno, per una produzione totale di 22 milioni di pezzi.

Le Acg sono perfettamente integrate nel processo logistico del magazzino di Cimberio, con operazioni di versamento e prelievo automatizzato comandato dal sistema centrale. Uffici e fabbriche del gruppo utilizzano connessioni Wi-Fi. In arrivo è anche un'infrastruttura Volp. Cimberio ha acquisito un vantaggio competitivo rilevante da una struttura informatica stabile e affidabile, aprendosi al mondo web e traendo beneficio dall'integrazione con clienti, fornitori e partner commerciali, oltre che con i collaboratori dell'azienda che da qualunque parte del mondo possono interagire con il sistema informativo.

**Per informazioni**

**Ibm**

[www.ibm.it](http://www.ibm.it)

