

EFA - Serial Bridge 3



- ✓ **Flessibile**
- ✓ **Affidabile**
- ✓ **Plug & Play**
- ✓ **Dimensioni contenute**
- ✓ **Semplicità di montaggio**
- ✓ **Facile cablaggio**
- ✓ **Cost-Effective**
- ✓ **Personalizzabile**

Il **Serial Bridge 3** risolve i problemi che spesso si incontrano durante l'installazione e l'integrazione di dispositivi dotati con diversi protocolli. Esso permette di collegare 2 o più dispositivi forniti di protocolli differenti, permette l'integrazione di strumenti dotati di protocollo proprietario, come pure le connessioni atipiche come lo scambio dati fra più dispositivi Slave ed altro ancora.

E' provvisto di 4 porte seriali (RS232 e 485 singolarmente configurabili) e di un extra slot opzionale per il supporto al bus EIB Knx.

Il **Serial Bridge 3** viene alimentato da una tensione a 24 VDC (10÷32 Volt), può quindi essere utilizzato persino in applicazioni dove l'alimentazione è fornita mediante batterie oppure da una tensione a 18 VAC (12÷18 Volt).

La protezione IP 20, il montaggio su barra DIN (tipo Ω EN 60715-43880) ed il guscio in ABS autoestinguente, completano il profilo per una sicura unità industriale.

COSTRUTTORI

Hakko electronics
Citect
Honeywell
Siemens
Schneider TAC
Trend Controls
Sauter
Delta Controls
Alerton
KMC
AMX
Crestron
LiteTouch
Wonderware
Intellution i-Fix
InduSoft
Areal Topkapi
....
ed altri ancora

SB3



← **Modbus RTU Slave**

→ **EIB KNX**

→ **PROPRIETARI**

COSTRUTTORI

Siemens
Schneider
ABB
Gewiss
Vimar
Jung
Merten

ed altri ancora

Tecnoalarm
Telecamere Tattile
Aeroel
Asea GMM
NMEA
Atlas Copco
Nmea
Sinthesi Picnet
Comelit Antintrusione
Comelit Tecnolife



Data Management, SCADA, HMI & Industrial Communication

Tel. +39 02 9211 3180

Via S. Aleramo, 2

I-20063 Cernusco S/N (MI) - Italia

e-mail: info@efa.it

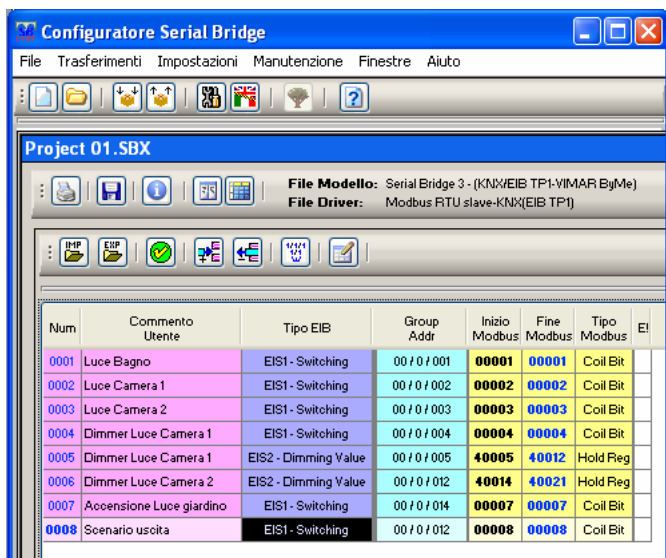
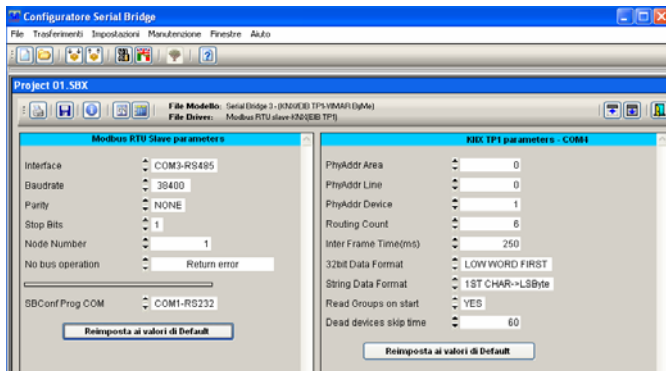
web: <http://www.efa.it>

Caratteristiche

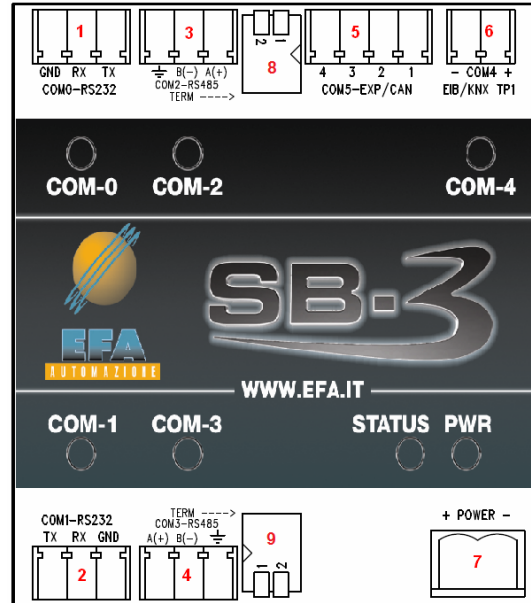
Physical layer	RS232 / RS485
Baud rate	Fino a 115,2 Kb/s
N° di bit di Dato	7 o 8
Parità	NONE / EVEN / ODD
N° di bit di Stop	1 o 2
Montaggio	Ω type DIN EN 60715-43880
Alimentazione	10-32 VDC / 12-18 VAC
Consumo (tipico)	1,5 W
Dimensione	110mm x 71,3 mm x 62 mm
Protezione	IP 20
Temperatura	Da 0 a +70 °C
Umidità (senza condensa)	5 to 95% RH
Materiale	Mescola PC/ABS (UL-94 V0)
Infiammabilità	Materiali UL 94V-0

Semplice Configurabilità

Il Serial Bridge 3 è semplicemente configurabile attraverso il software "SBconf". Per i modelli EIB è possibile creare una tabella di interscambio tra i due driver, partendo anche dall'importazione del progetto dell'impianto

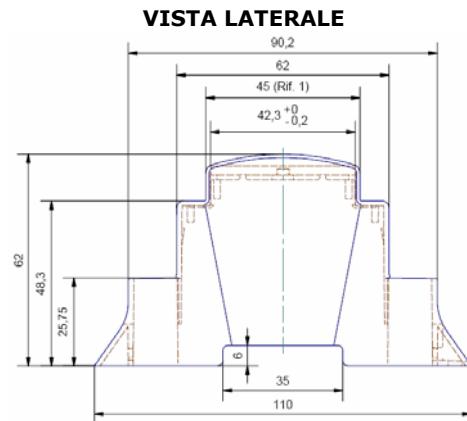


Layout Connessioni

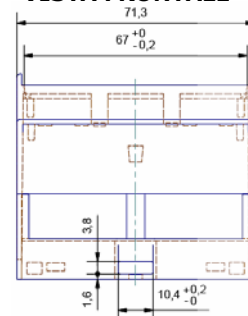


1. Porta comunicazione COM 0 – RS232
2. Porta comunicazione COM 1 – RS232
3. Porta comunicazione COM 2 – RS485
4. Porta comunicazione COM 3 – RS485
5. Porta opzionale
6. Porta comunicazione COM 4 –EIB/KNX
7. Connettore Alimentazione
8. Switch per terminazione e bilanciamento linea COM 2
9. Switch per terminazione e bilanciamento linea COM 3

Dimensioni



VISTA FRONTALE



Data Management, SCADA, HMI & Industrial Communication

Tel. +39 02 9211 3180

Via S. Aleramo, 2

I-20063 Cernusco S/N (MI) - Italia

e-mail: info@efa.it

web: <http://www.efa.it>